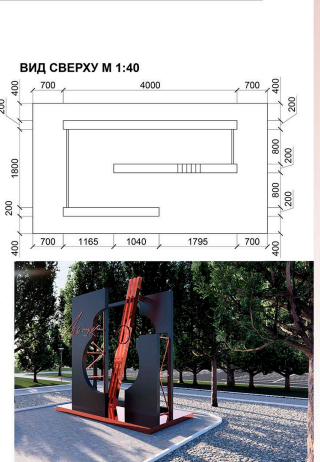
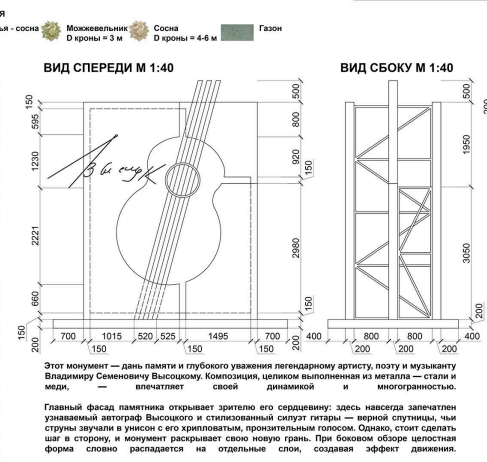
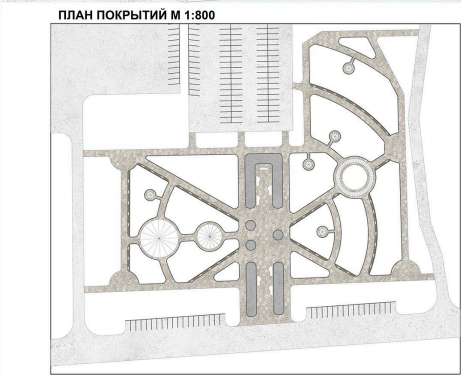
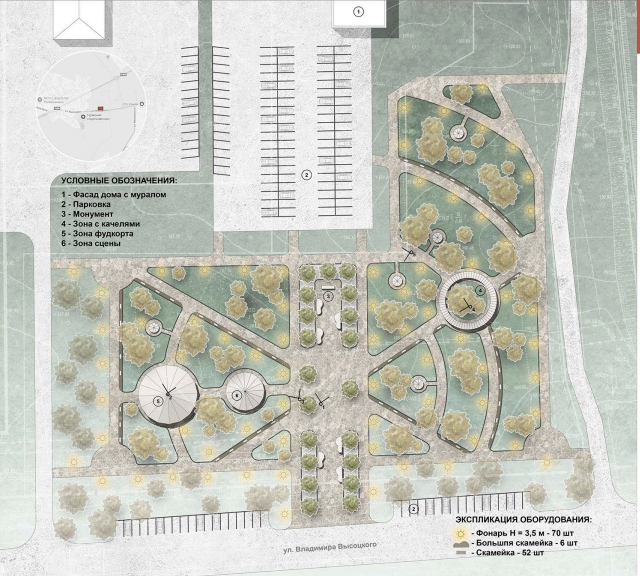


# **ПРОЕКТ СРЕДОВОГО ПРОСТРАНСТВА**

СКВЕР ИМЕНИ В.С ВЫСОЦКОГО



# ГЕНЕРАЛЬНЫЙ ПЛАН



## УСЛОВНЫЕ ОБОЗНАЧЕНИЯ:

- 1 - Фасад дома с муралом
- 2 - Парковка
- 3 - Монумент
- 4 - Зона с качелями
- 5 - Зона фудкорта
- 6 - Зона сцены

1

2

3




4

5

6

ул. Владимира Высоцкого

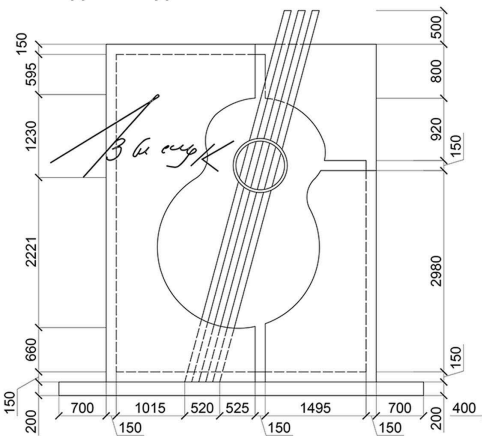
## ЭКСПЛИКАЦИЯ ОБОРУДОВАНИЯ:

-  - Фонарь Н = 3,5 м - 70 шт
-  - Большая скамейка - 6 шт
-  - Скамейка - 52 шт

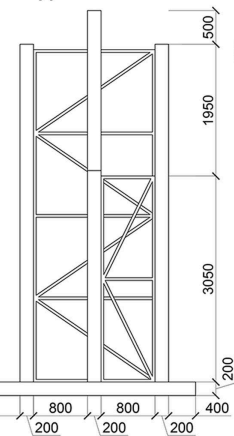
# МУРАЛ И МОНУМЕНТ



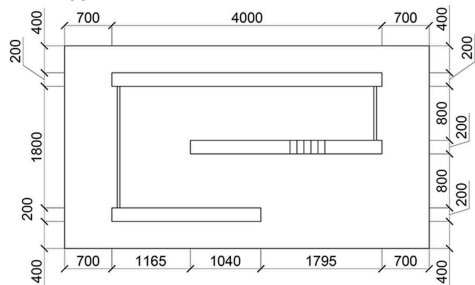
ВИД СПЕРЕДИ М 1:40



ВИД СБОКУ М 1:40



ВИД СВЕРХУ М 1:40

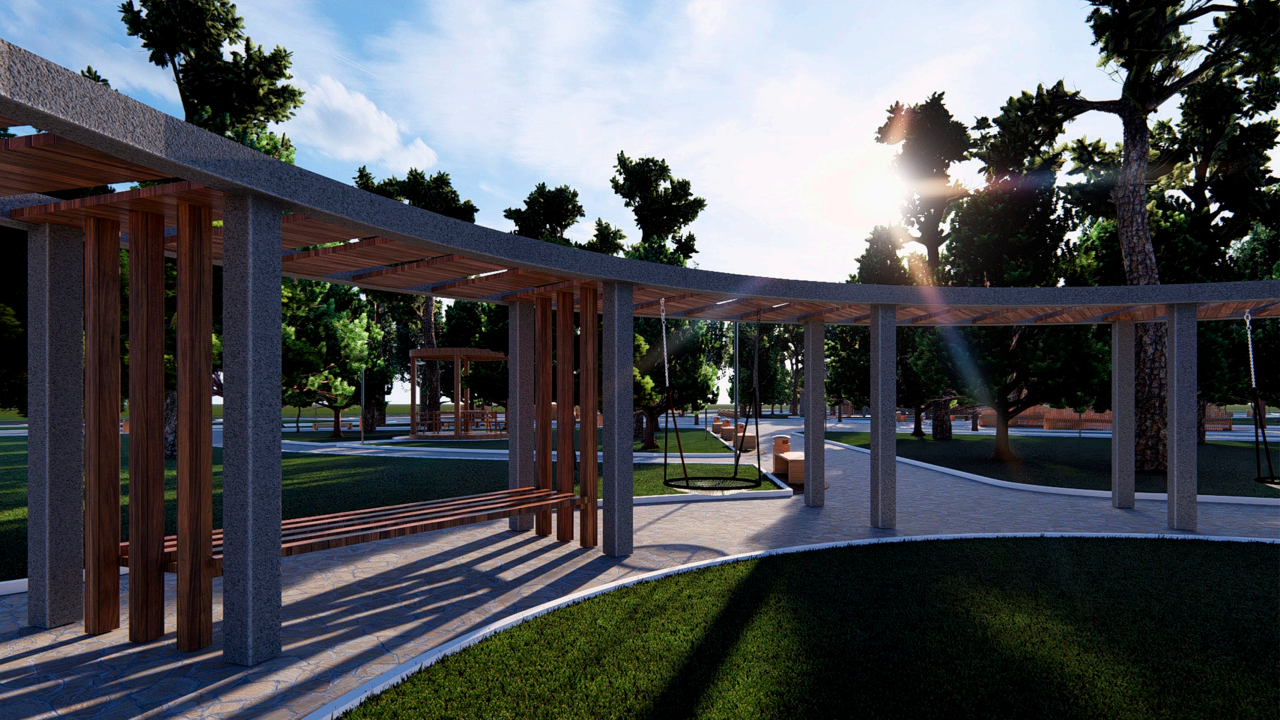


Этот монумент — дань памяти и глубокого уважения легендарному артисту, поэту и музыканту Владимиру Семеновичу Высоцкому. Композиция, целиком выполненная из металла — стали и меди, — впечатляет своей динамикой и многогранностью.

Главный фасад памятника открывает зрителю его сердцевину: здесь навсегда запечатлен узнаваемый автограф Высоцкого и стилизованный силуэт гитары — верной спутницы, чьи струны звучали в унисон с его хриловатым, пронзительным голосом. Однако, стоит сделать шаг в сторону, и монумент раскрывает свою новую грань. При боковом обзоре целостная форма словно распадается на отдельные слои, создавая эффект движения.



# ВИЗУАЛИЗАЦИЯ



# ВИЗУАЛІЗАЦІЯ

